

じゅけんりょう う と ほうほう 受験料を受け取る方法

ねんだい かいにほんごのうりょくしけん ちゅうし
2020年 第1回 日本語能力試験は中止になりました。

もう こ じゅけんりょう かえ
申し込んだみなさんに、受験料をお返しします。

とうろく
MyJLPT に登録してあるメールアドレスに7月9日（木）～7月15日（水）の
あいだ とど
間にメールが届きます。

めいわく
※迷惑メールに入っていることがあります。迷惑メールフォルダも見てくだ
さい。

とど ひと にほんごのうりょくしけんうけつけ
7月15日までにメールが届かない人は、日本語能力試験受付センターへ
でんわ
電話してください。

にほんごのうりょくしけんうけつけ おく
メールは日本語能力試験受付センター（myjlpt@jees.or.jp）から送ります。

しつもん おく
（※このメールアドレスに質問などを送らないでください。なにかわからな
いときは、にほんごのうりょくしけんうけつけ でんわ
日本語能力試験受付センターに電話してください。）

にほんごのうりょくしけんうけつけ
日本語能力試験受付センター

Tel 03-6686-2974

9：30～17：30

ど にち しゅくじつ のぞ
（土・日・祝日を除く）

みほん
<メールの見本>

【重要】2020年第1回日本語能力試験 受験料返金に関するお知らせ

このメールは、2020年第1回日本語能力試験(2020ねん だい1かい にほんごのうりょくしけん)に申し込んだ方へお送りしています。

2020年第1回日本語能力試験は、新型(しんがた)コロナウイルスの影響(えいきょう)のため中止になりました。

このメールは、受験料返金手続き(じゅけんりょう へんきんてつづき)のメールです。

下の「◇◆受け取り手続き方法(うけとりてつづきほうほう)◆◇」から、期限(きげん)までに手続きをしてください。

【返金内容】

受付番号：ABCD-123456

返金金額：5,500

受取期限：2020/XX/XX

うけつけばんごう
受付番号は

CASH POST (キャッシュポスト)

てつづ がめん にゅうりょく
手続き画面で入力します。

【認証キー】

試験に申し込んだ時に登録(とうろく)した電話番号(でんわばんごう) (ハイフンなし、数字のみ)

電話番号がわからないときは、MyJLPT の「申込者情報確認・変更(もうしこみしゃじょうほう かくにん・へんこう)」画面(がめん)で確認(かくにん)してください。

<https://my.jees-jlpt.jp/user/VCPGCLGN010.php>

◇◆受取り手続き方法◆◇

「銀行振込」または「ローソン店舗での受取り」をお選びいただけます。

1. 下記の URL にアクセスしてください。

https://*****

2. 受付番号を入力し、受取り方法(銀行振込)を選択してください。

3. 画面の案内に従い受取り手続きをしてください。

この URL をひらいてください。



送金サービス「CASH POST (キャッシュポスト)」は、(株)イーコンテクトが金融庁に資金移動業者登録し提供しています。

[ヘルプ](#)

受付番号の入力

ステップ1

「受付番号」を入力し画像認証を行い、「次へ」ボタンを押してください。

受付番号 -

※送金人から通知された「受付番号」を入力してください。

※アルファベット部分と数字部分を分けて入力してください。



[リロード](#)


※上の画像の数字を入力してください。

- ・「受付番号」は送金人からの案内に記載されている「英字4桁+数字6桁~8桁」の番号です。
- ・受取期限が過ぎると受取が出来なくなりますのでご注意ください。
- ・「受付番号」がご不明な場合は、送金人へお問合せください。
- ・CASH POSTでは不正防止のため、画像認証を行っております。

次へ

メールで届いた「^{とど}受付番号^{うけつけばんごう}」
を^{にゅうりょく}入力してください。

^{うえ}上の^{すうじ}数字を
^{した}下に^{にゅうりょく}入力してください。




送金サービス「CASH POST (キャッシュポスト)」は、(株)イーコン
テキストが金融庁に資金移動業者登録し提供しています。
[ヘルプ](#)

ステップ2
受取内容をご確認いただき、ご希望の受取方法をお選びください。


受取内容

送金人	J E E S 日本語能力試験
送金内容	日本語能力試験受験料の返金
受取金額	5,500円
受取期限	■■■■■

受取方法の選択



銀行振込
指定口座へ入金



ローソン
店舗での受取り

ご注意事項

【銀行振込でのお受取り】
お客様が指定する銀行口座へ入金されます。
ジャパンネット銀行を指定した場合、24時間以内に入金されます。

ぎんこうふりこみ
銀行振込

ここで登録する口座に
とうろく こうざ
受取料がふりこまれます。

→7ページへ

ローソンの
ロッピーというきかい
てつづ
手続きをしたあと、
レジでじゅけんりょう
受取料をうけとります。

→つぎのページへ

ぎんこうふりこみ
銀行振込は、登録を間違えると振り込みができません。

こうざばんごう こうざめいぎ
**口座番号、口座名義 (お名前) が間違っていて振り込みができない人が多く
います。**

ローソンに行ける人は、できるだけローソンでうけとってください。

ローソンうけとりのとき

くわしくはこちら↓

<https://www.econtext.jp/support/cp/co/pc-sp.html>

- ①「ローソン ^{てんぽ}店舗での^{うと}受け取り」を^{えら}選ぶと、
QRコードが^{がめん}画面に出ます。



- ②ローソンのおみせの中にある
Loppi（ロッピー）に、QRコードをくっつけてください。
Loppi での^{うけつけじかん}受付時間は**7:00~21:30**です。



このとき、^{がめん}画面が暗いとうまくいかないことがあります。

^{がめん}画面は明るくしてください。

※Loppi はローソンとナチュラルローソンにあります。

ローソンストア 100 にはありません。

※ミニストップのLoppi は^{りょう}利用できません。

※セブンイレブン、ファミリーマートなどほかのコンビニではできません。

③受け取り内容が画面に出ます。

④認証キーを入力してください。

「認証キー」は日本語能力試験に申し込んだ時に登録した電話番号です。

ハイフンは入れないでください。

(例)

○ただしい 0366862974

×まちがい 03-6686-2974

登録した電話番号がわからないときは、MyJLPTの

「申込者情報確認・変更」画面で

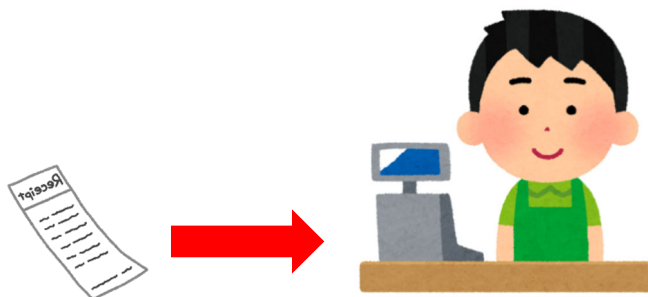
電話番号を確認してください。

⑤Loppiから紙がでできます。



⑥この紙をすぐにレジに持って行ってください。

レジでお金を受け取ってください。



⑦手続き完了

ぎんこうふりこみ 銀行振込のとき

①「^{にんしょう}認証キー」を^{にゅうりょく}入力します。

「^{にんしょう}認証キー」は^{にほんごのうりょくしけん}日本語能力試験に^{もう}申し込んだ^{とき}時に^{とうろく}登録した^{でんわばんごう}電話番号
です。

ハイフンは^い入れないでください。

^{れい}
(例)

○ただしい 0366862974

×まちがい 03-6686-2974

^{とうろく}登録した^{でんわばんごう}電話番号がわからないときは、MyJLPT の

^{もうしこみしゃじょうほうかくにん}「申込者情報確認・^{へんこう}変更」^{がめん}画面で

^{でんわばんごう}電話番号を^{かくにん}確認してください。

② 銀行口座の登録

- ① きんゆうきかんめい
- ② してんめい
- ③ こうざしゅべつ
- ④ こうざばんごう
- ⑤ こうざめいぎ

なか
この中にあなたの銀行があれば、
えら
選んでください

つうちょう
通帳

●●銀行

1 ページ
ひらく

ぎんこう
銀行のなまえのはじめの1文字を
ひらがなでいれると候補が出ます。
そこらあなたの銀行を選んでください。

普通預金

おなまえ様

店番号 口座番号

9 9 9 1 2 3 4 5 6 7

●●銀行

○○支店

してん
支店のなまえのはじめの1文字を
ひらがなでいれると候補が出ます。
そこらあなたの支店を選んでください。

※ 通帳のレイアウトは銀行によって違います

ゆうちょ銀行の方は、振込用の店名・口座番号を入力してください。

(外部リンク) 記号番号から振込用の店名・預金種目・口座番号を調べる

https://www.jp-bank.japanpost.jp/kojin/sokin/furikomi/kouza/kj_sk_fm_kz_1.html

③受け取り内容の確認

登録内容がまちがっていると振り込みできません。

かならず、もういちどよく確認してください。

口座番号、口座名義が間違っていて振り込みができない人が多くいます。

口座名義（お名前）はフルネームです。スペースも通帳と同じように登録してください。

④手続き完了

振り込みまで、1日～3日かかることがあります。

よかった入金が確認出来ないときは、

日本語能力試験受付センターに電話してください。

日本語能力試験受付センター

Tel 03-6686-2974

9：30～17：30

(土・日・祝日を除く)